

# Domaine de Gravières

Le Domaine de Gravières est situé dans la commune de Lanobre, un village auvergnat situé au nord du département du Cantal. Ce site se trouve au cœur du parc naturel régional des Volcans d'Auvergne, sur le plateau de l'Artense.

Domaine  
de Gravières   
15270 Lanobre



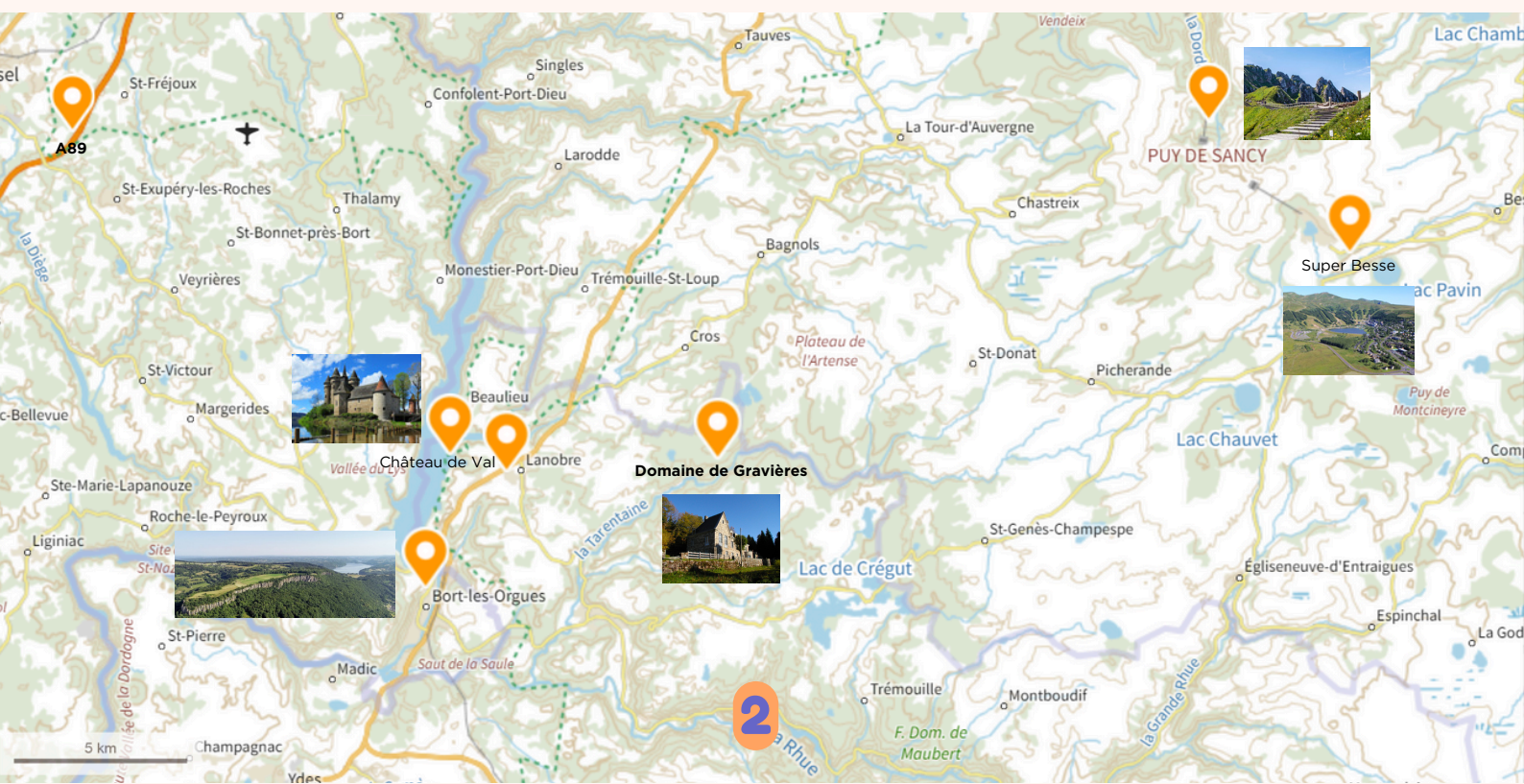


## L'espace d'accueil de l'association se situe :

- À 10 minutes de Lanobre, offrant tous les commerces de proximité.
- À 15 minutes de Bort Les Orgues.
- À 15 minutes du château de Val.
- À 30/45 minutes des stations thermales et des activités de pleine nature du massif du Sancy.
- À 40 minutes de l'A89.

## Activités à proximité :

- Randonnées et découverte de la faune et de la flore des Monts d'Auvergne.
- Baignade et sports nautiques au lac de Bort-les-Orgues.
- Visite de Vulcania et autres sites culturels.
- Ski alpin, ski de fond et raquettes dans les stations du Mont-Dore et de Super Besse.



# Bienvenue au Domaine de Gravières, un site privilégié situé en plein cœur de l'Auvergne



Le Domaine de Gravières est équipé pour offrir un confort optimal au public dans un cadre paisible. Il est accessible par une route goudronnée et dispose d'un parking, facilitant l'arrivée en voiture ou en bus. En tant qu'établissement recevant du public (ERP) et accessible aux personnes à mobilité réduite (PMR), il est idéal pour accueillir des groupes scolaires, des séjours à thème, des résidences artistiques, ainsi que des événements ponctuels de grande ampleur.



**Il propose un éventail de possibilités pour diverses activités et une utilisation flexible des espaces.**

**L'espace d'accueil dispose de :**

- Un réfectoire
- Une cuisine professionnelle
- Une buanderie
- Des dortoirs modulables
- Une salle d'activité





## Salle d'activité

La salle d'activité, spacieuse et lumineuse, est spécialement conçue pour accueillir une variété d'animations, d'ateliers de groupe, de réunions et de séminaires.



## Réfectoire

Un espace dédié aux repas collectifs, conçu pour offrir une atmosphère conviviale et agréable. Cet espace est aménagé pour accueillir confortablement les groupes, avec des installations adaptées pour des repas en commun.



## Cuisine

L'espace dispose d'une cuisine entièrement équipée avec des installations professionnelles. Cette configuration assure une fonctionnalité optimale pour la préparation de repas de qualité, répondant aux exigences des utilisateurs professionnels.



## Buanderie

La buanderie dispose d'équipements professionnels incluant des machines à laver, séchoirs et dispositifs de repassage, garantissant une efficacité optimale pour l'entretien du linge.



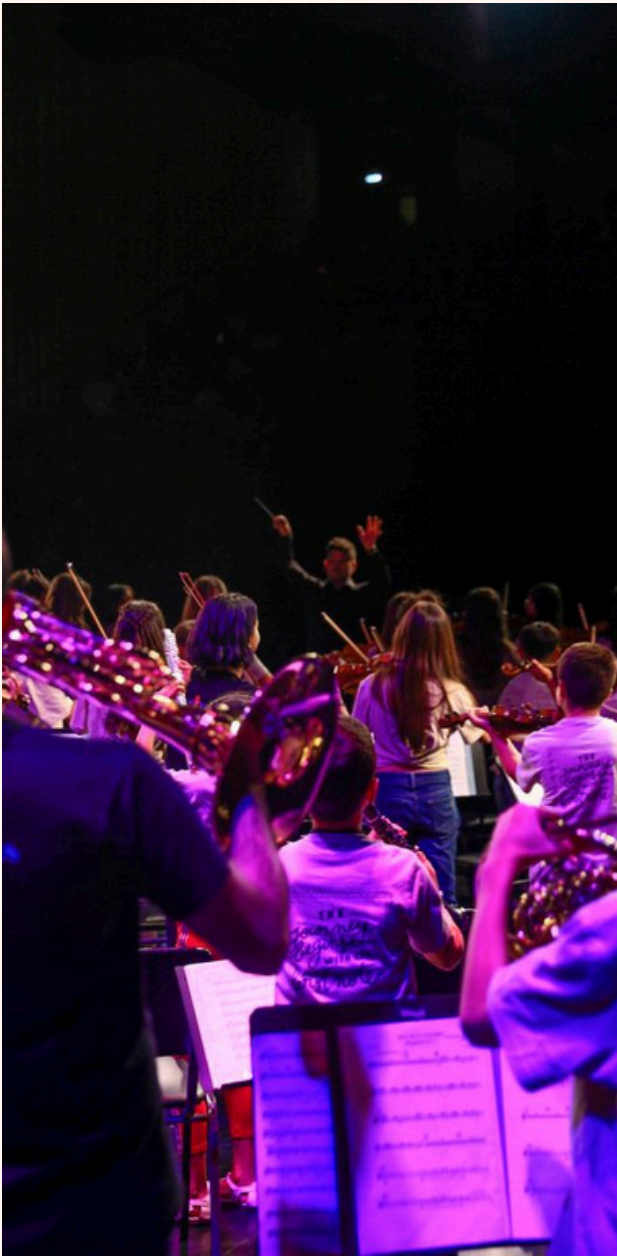
## Dortoirs

Les dortoirs sont modulables et peuvent être configurés selon les besoins des groupes, permettant d'héberger jusqu'à soixante personnes dans un environnement à taille humaine. Les installations sont accessibles aux personnes à mobilité réduite, et chaque chambre dispose d'une salle de bain et de toilettes privées.

# PRÉSENTATION DE MURATHÈNES

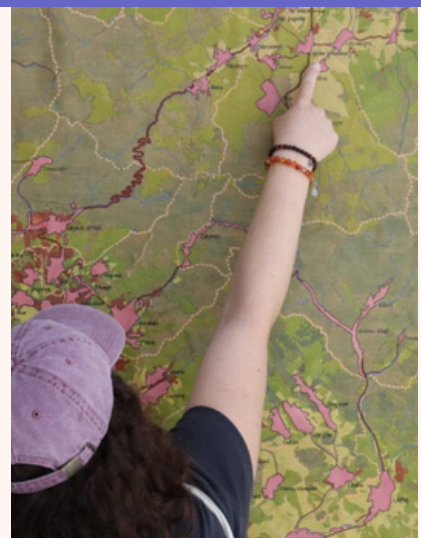


Murathènes est une association loi 1901 d'éducation populaire fondée en 2019. Elle vise à créer une communauté de rencontres avec, par et pour les jeunes, autour de la pratique et de la création collective artistique et musicale. L'association organise des projets éducatifs et culturels tels que des échanges internationaux, des stages, des formations et propose des prestations d'accompagnement et de construction de projets. Ces actions s'adressent aux jeunes comme aux professionnels et aux acteurs jeunesse. Nous cherchons à développer l'accessibilité aux publics isolés et/ou marginalisés.



## LES OBJECTIFS DE L'ASSOCIATION SONT :

- Offrir une égalité d'accès, principalement pour la jeunesse, à des actions culturelles et/ou sociale ;
- Permettre à des institutions, structures, groupes informels, d'être accompagnés dans des démarches de montage de projets correspondant aux valeurs portées par Murathènes ;
- Offrir aux acteurs jeunesse des opportunités de projets et de rencontres sur des temps de formations ou de collaborations ;
- Dynamiser les territoires ruraux et soutenir les opportunités en lien avec les JAMO (Jeunes Avec Moins d'Opportunités) ;
- Permettre au plus grand nombre de jeunes sans discrimination de s'initier et de prendre part à des pratiques artistique et culturelles ;
- Promouvoir le vivre ensemble.



## Mise à disposition

Séminaires, séjours, location, évènements privés :  
Tarifs sur demande.

## Prestations

### Intervenant.e spécialisé.e :

Pour garantir le bon déroulement de votre séjour ou pour toute prestation, notre équipe artistique professionnelle est à votre disposition. Nous proposons divers ateliers incluant musique et théâtre, pour enrichir votre expérience.

### Animateur.rice :

Notre équipe, composée d'animateurs diplômés, assure la supervision des activités et l'animation des ateliers. Nous offrons un encadrement professionnel pour des activités pédagogiques variées.

### Directeur.trice :

Nous proposons la mise à disposition d'un directeur expérimenté pour superviser les activités et animer les ateliers.

## Nous contacter

### Emilie Arnaud :

Gestionnaire de l'espace d'accueil Murathènes.  
domaine de Gravières.



+33 4 71 40 36 43

+33 6 43 95 45 71



Domaine de Gravières  
15270 Lanobre



emilie.a@murathenes.org



facebook.com/Murathenes



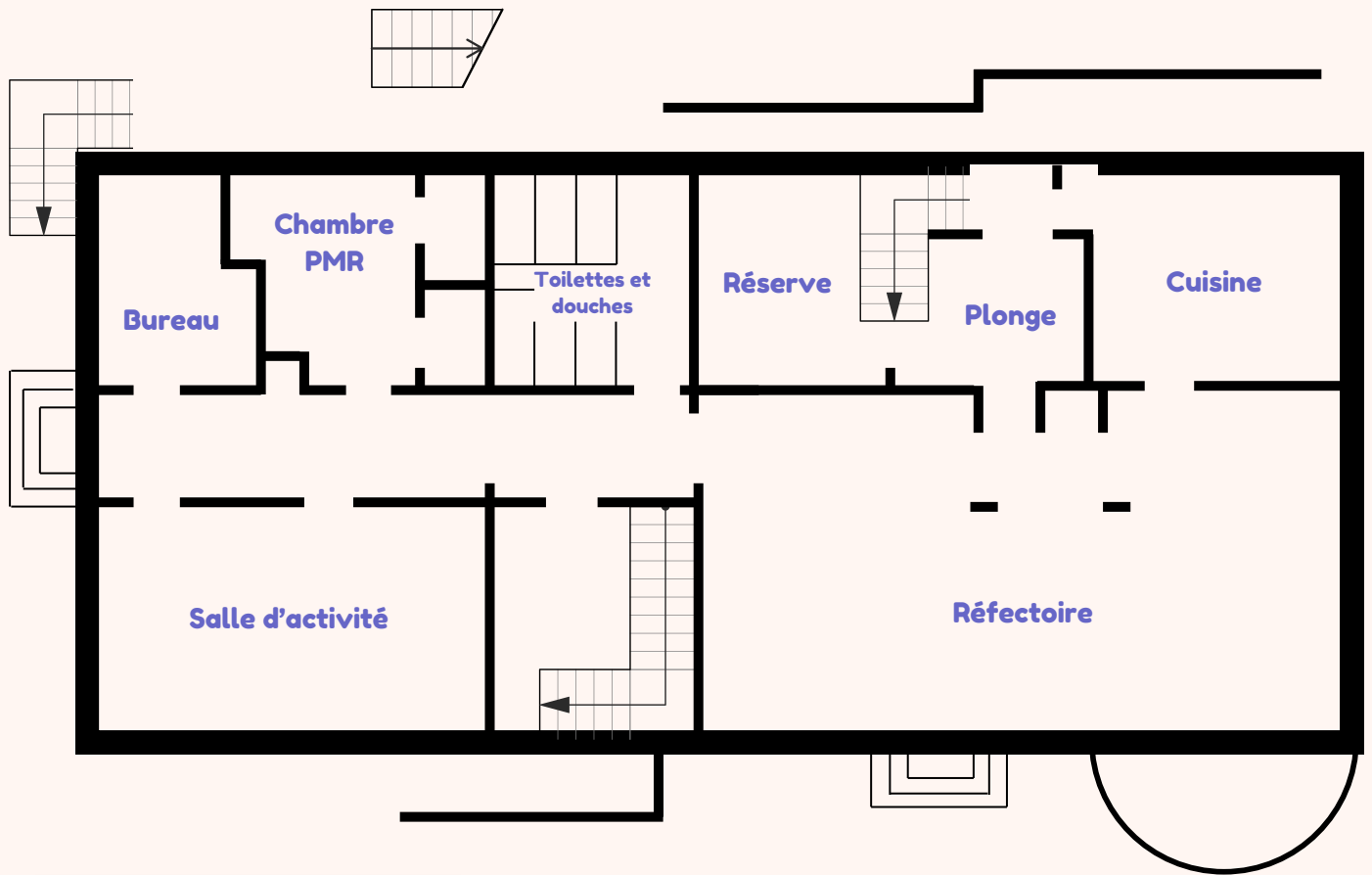
murathenes.asso



Office du tourisme :  
Destination Sumène Artense  
La petite scandinavie



## Rez-de-chaussée



## 1er étage



## 2ème étage



## Equipements

### Buanderie disposant de :

- Lave linge et sèche linge professionnels
- Table et fer à repasser
- Service de blancherie disponible sur demande





**Cuisine disposant de :**

**Conservation et stockage :**

- Armoire réfrigérante négative (congélateur)
- Chambre froide positive
- 2 armoire réfrigérantes positives 1 porte (réfrigérateur)
- 1 armoire réfrigérante positive multi-portes
- Garde manger condamnable



**Nettoyage et stérilisation :**

- Plonge en inox professionnelle, duchette monotrou et passage lave-vaisselle
- Système de nettoyage haute pression sol et surface
- Stérilisateur d'ustensiles

**Cuisson et préparation :**

- Table de préparation en inox
- Grill
- Friteuse
- Block de cuisson électrique 4 plaques et four chaleur tournante
- Four mixte à injection directe ou vapeur 11 niveaux
- Block
- Hôte aspirante